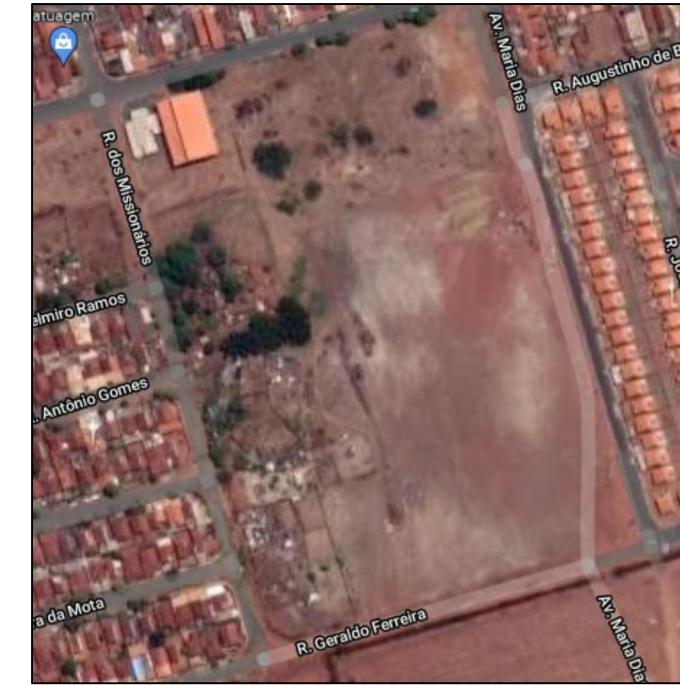


# MAPA DA CIDADE

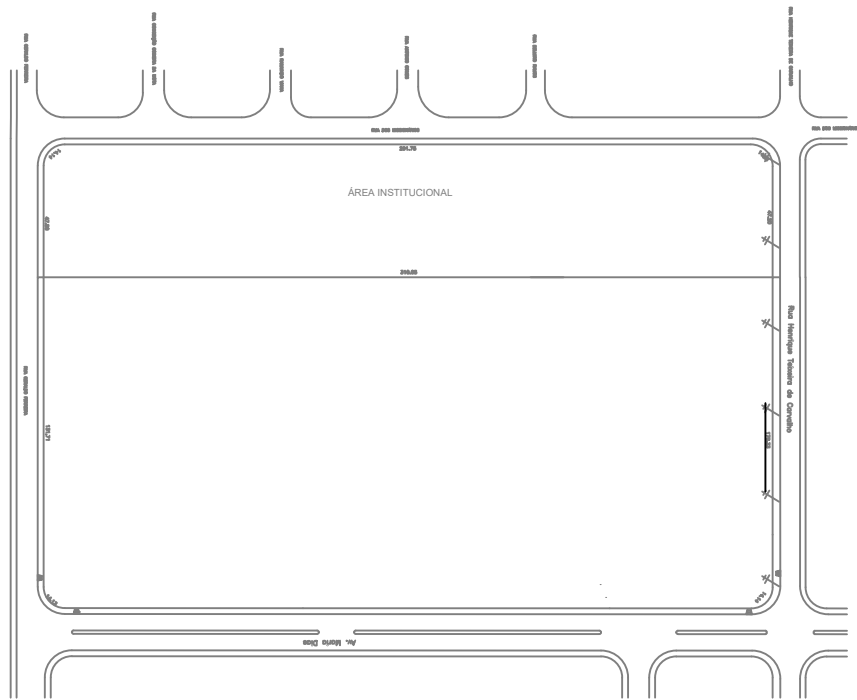
ESCALA: SEM ESCALA



Local da Intervenção  
Praça do Bairro São Carlos



## Croqui de Localização



Levantamento Planialtimétrico  
Sem Escala

PROJETO CIVIL COMPLETO		FOLHA 01/02
Infraestrutura Urbana - Construção de Calçadas na Praça do Jd. São Carlos		14.700-000 CIP Bebedouro/SP CIDADE
DESENHO Bairro Jardim São Carlos		
PREFEITURA MUNICIPAL DE BEBEDOURO		
PROPRIETARIO		
Vide Implantação		
IMPROVEDO 101990/2021 CONVÊNIO		
SITUAÇÃO S/ ESCALA		PREFEITURA MUNICIPAL DE BEBEDOURO
		LUCAS GIBIN SEREN PREFEITO MUNICIPAL C.P.F. 223.887.428-38
OBSERVAÇÕES		GESTOR DE CONVENIÊNCIA PREFEITURA MUNICIPAL DE BEBEDOURO
PROJETO LOCALIZAÇÃO		WAGNER SILVEIRA ENGENHEIRO CIVIL CREA: 5060055109
		DIRETOR DO DEPARTAMENTO MUNICIPAL DE OBRAS PREFEITURA MUNICIPAL DE BEBEDOURO
CPFL:	Aprovação:	LEONARDO MIGUEL O R T DE CARVALHO ENGENHEIRO CIVIL/ DIRETOR DE OBRAS CREA/SP 5070076507
Desenho:	Data:	SUB DIRETOR DO DEPARTAMENTO MUNICIPAL DE OBRAS PREFEITURA MUNICIPAL DE BEBEDOURO
Lorraine Campos José A. Correia Telma Magro	25/03/2022	JOSÉ PAULO A. ROSSANEZI ENGENHEIRO ELETRICISTA CREA/SP 0685025910



Prefeitura Municipal de Bebedouro  
Celebração de Convênio  
Secretaria de Desenvolvimento Regional